

Forum transfrontalier

Coordination Climat Justice Sociale - Coordination Economique et Sociale Transfrontalière - Conseil Lémanique pour l'Environnement

**Notre espace transfrontalier
Quel modèle de développement voulons - nous ?**

Genève / 3 décembre 2011

Thème : Emploi - Chômage



CEST - Coordination Economique et Sociale Transfrontalière

<http://www.coordination-transfrontaliere.org/>

Attention !

- ✓ **Les statistiques françaises et suisses ne sont pas comparables, particulièrement en matière d'emploi.**
- ✓ **S'agissant d'une brève présentation, les données ci-après ne sont qu'une approche de la réalité !**

Sommaire

1.- L'emploi

2.- Travailleurs frontaliers non suisses

3.- Le chômage

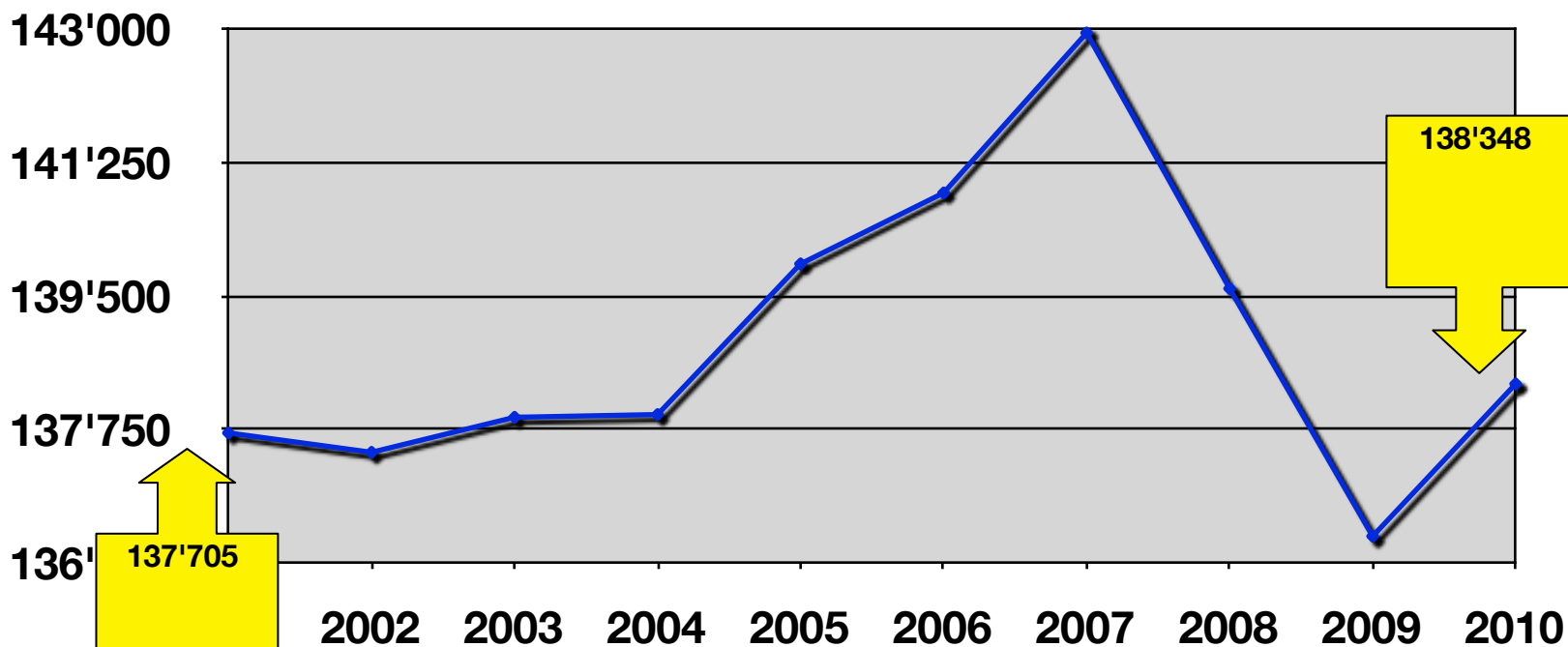
4.- Positions de la CEST en matière d'emploi

1.- Evolution de l'emploi dans les différentes parties du territoire

Evolution de l'emploi dans le département de l'Ain

Source : Pôle emploi

Ain 2001-2010

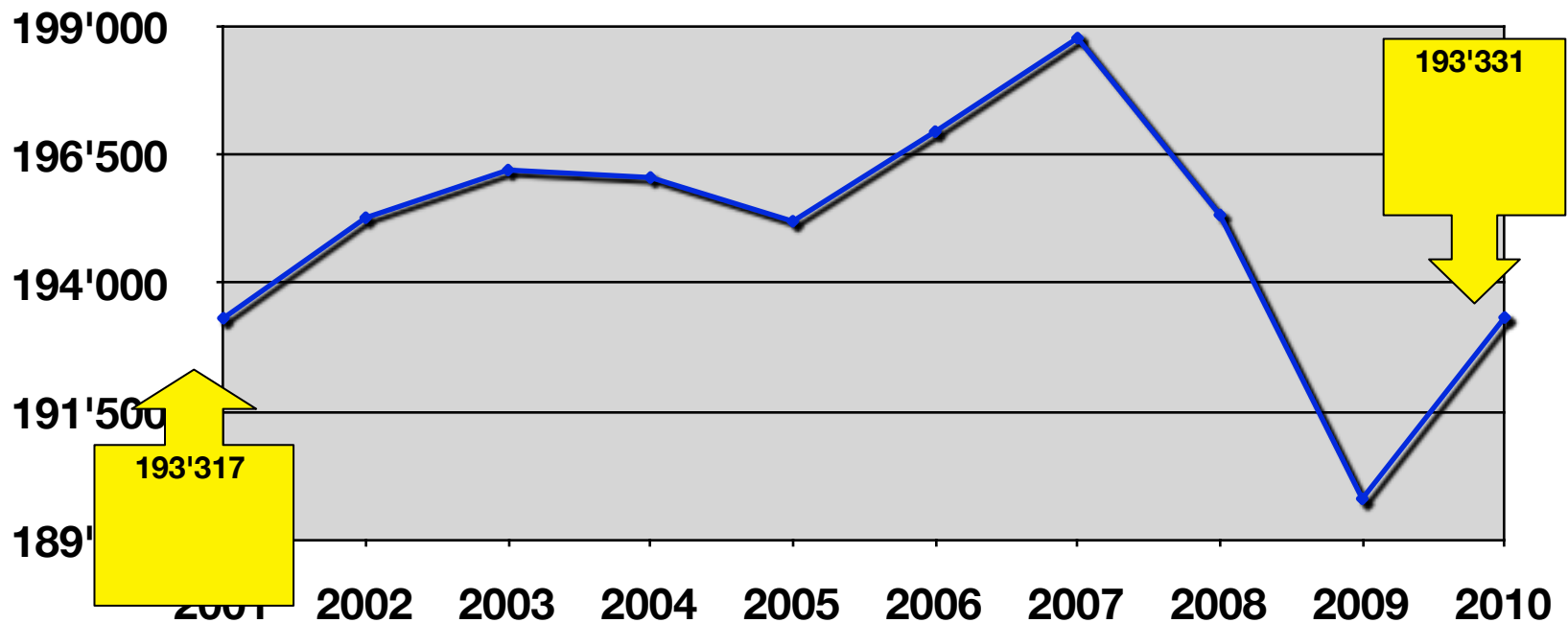


◆ Ain

Evolution de l'emploi dans le département de la Haute-Savoie

Source : Pôle emploi

Haute-Savoie 2001-2010

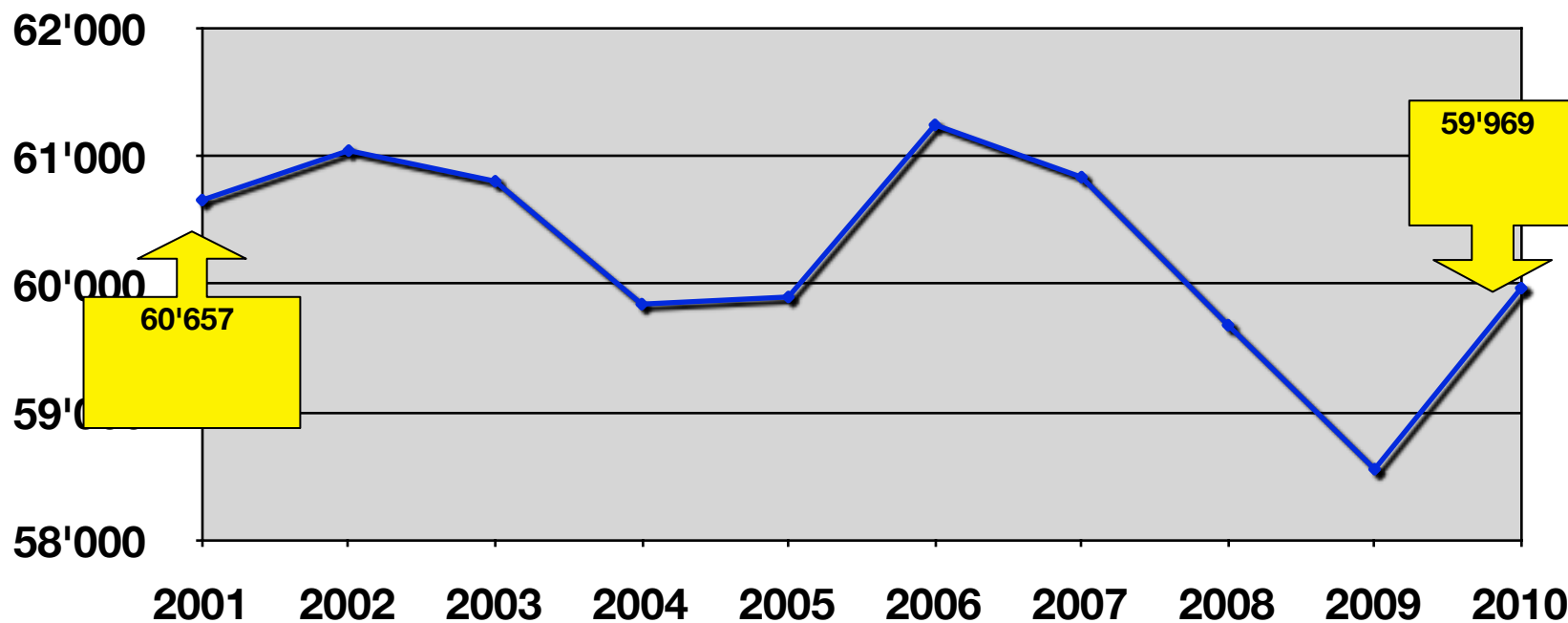


◆ Haute-Savoie

Evolution de l'emploi dans le Genevois français

Source : Pôle emploi

Genevois français 2001-2010

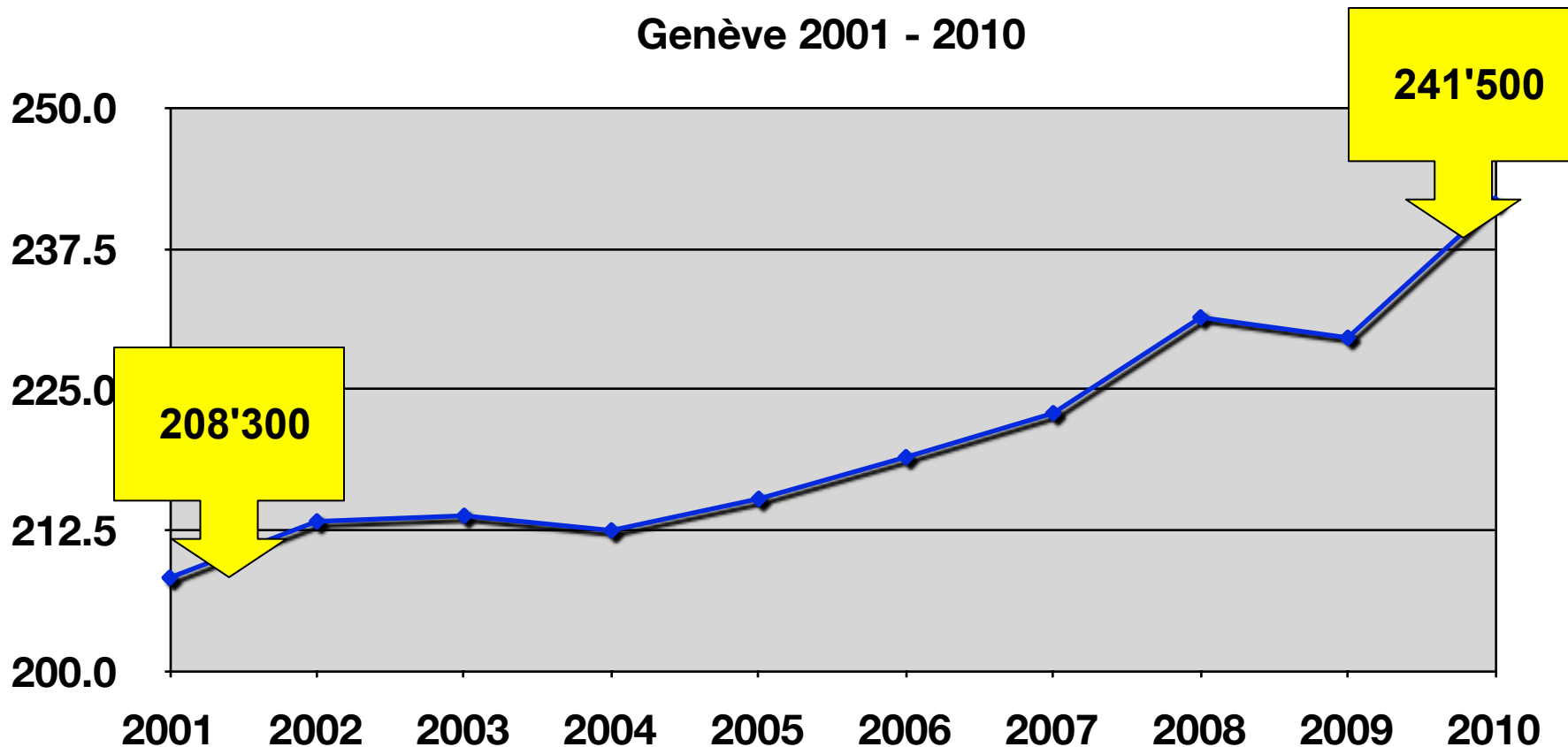


◆ Genevois français

Evolution de l'emploi à Genève

Secteurs privé et public (en milliers) - Source OCSTAT

Genève 2001 - 2010

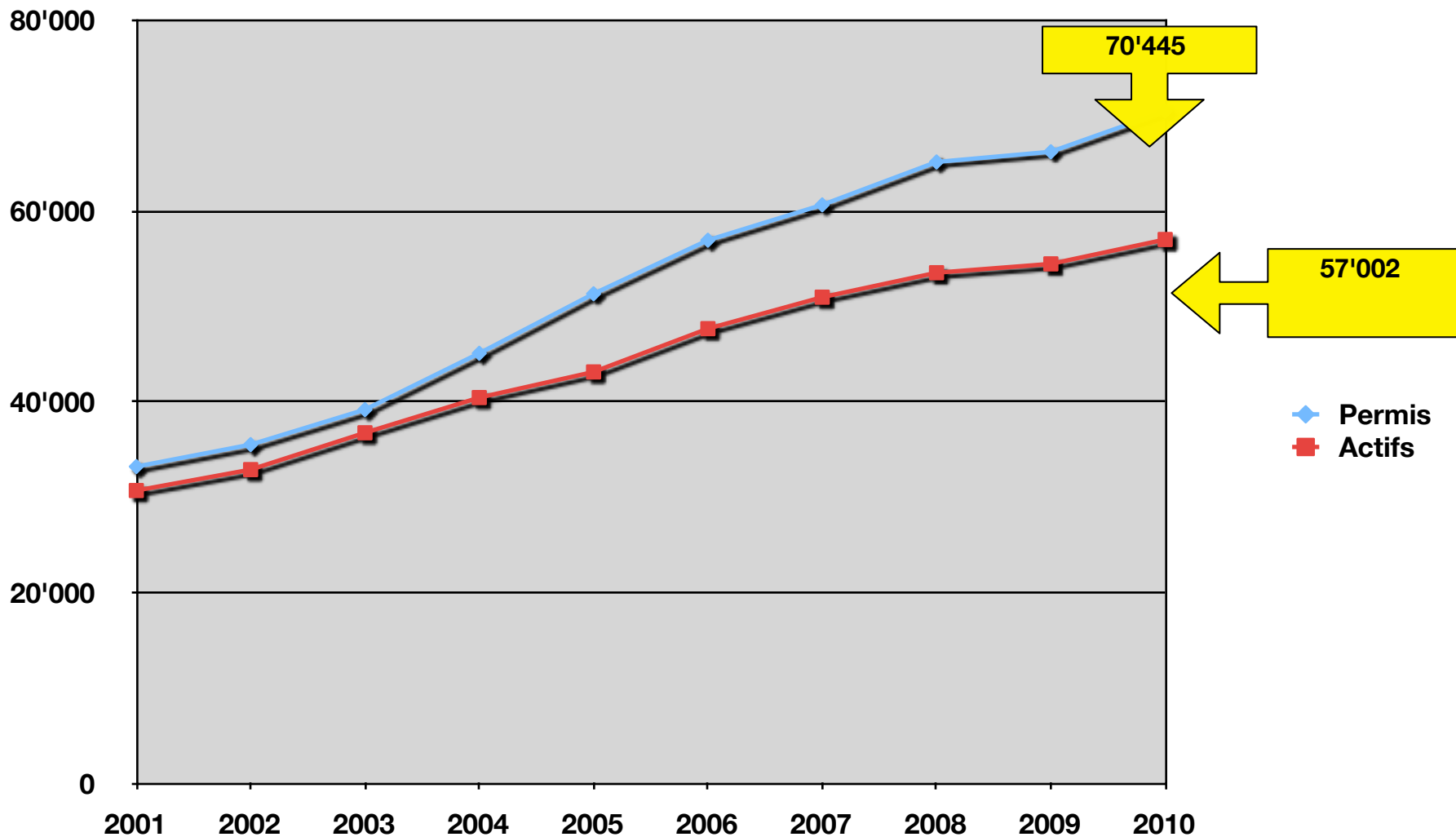


◆ Emplois à Genève

2.- Travailleurs frontaliers non

Genève - Travailleurs frontaliers étrangers titulaires d'un permis et actifs

Travailleurs frontaliers étrangers

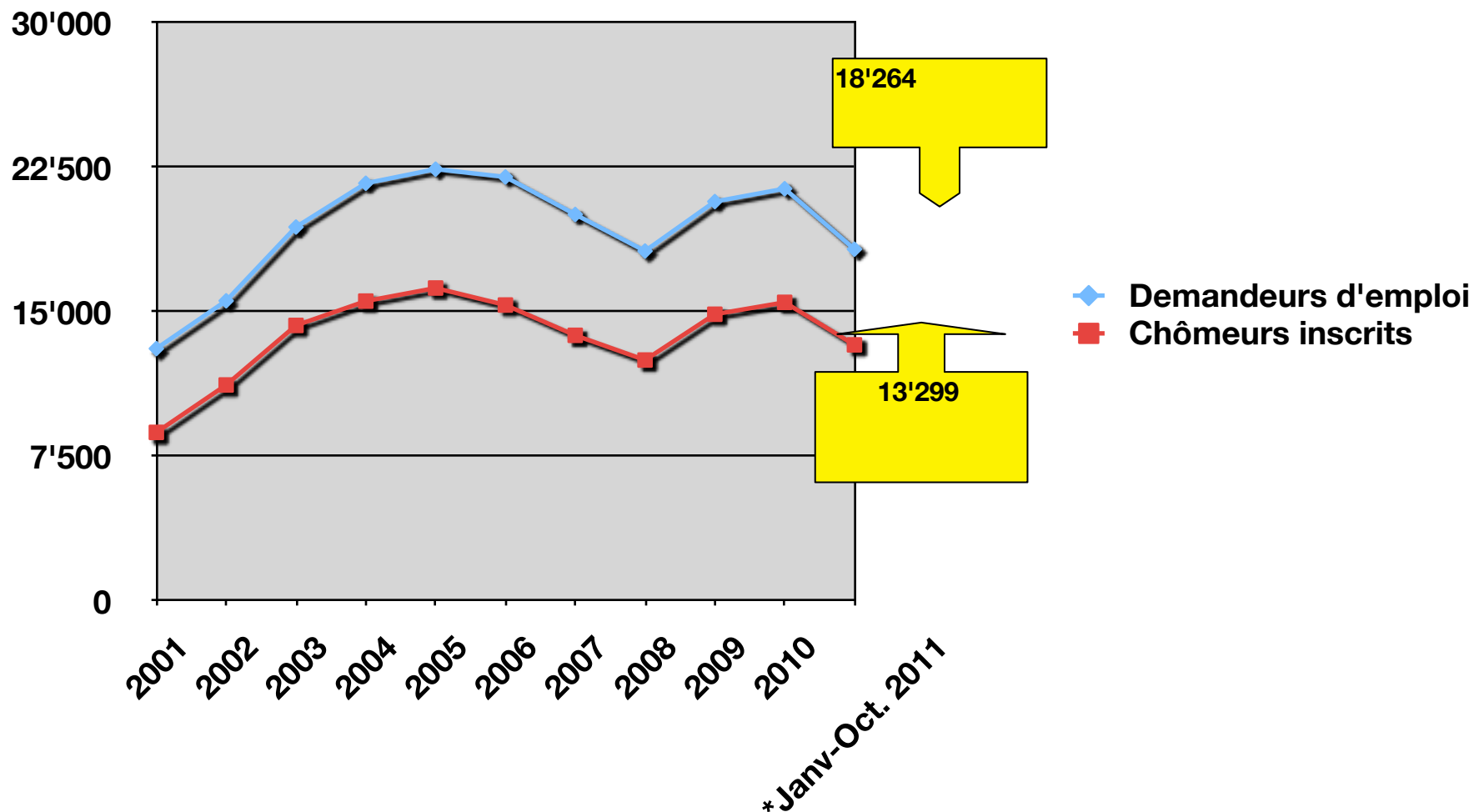


3.- Le chômage dans les différentes parties du territoire

Le chômage à Genève

Les "entrées" au chômage ont été fortes en octobre

Le chômage à Genève 2001 - 2011*

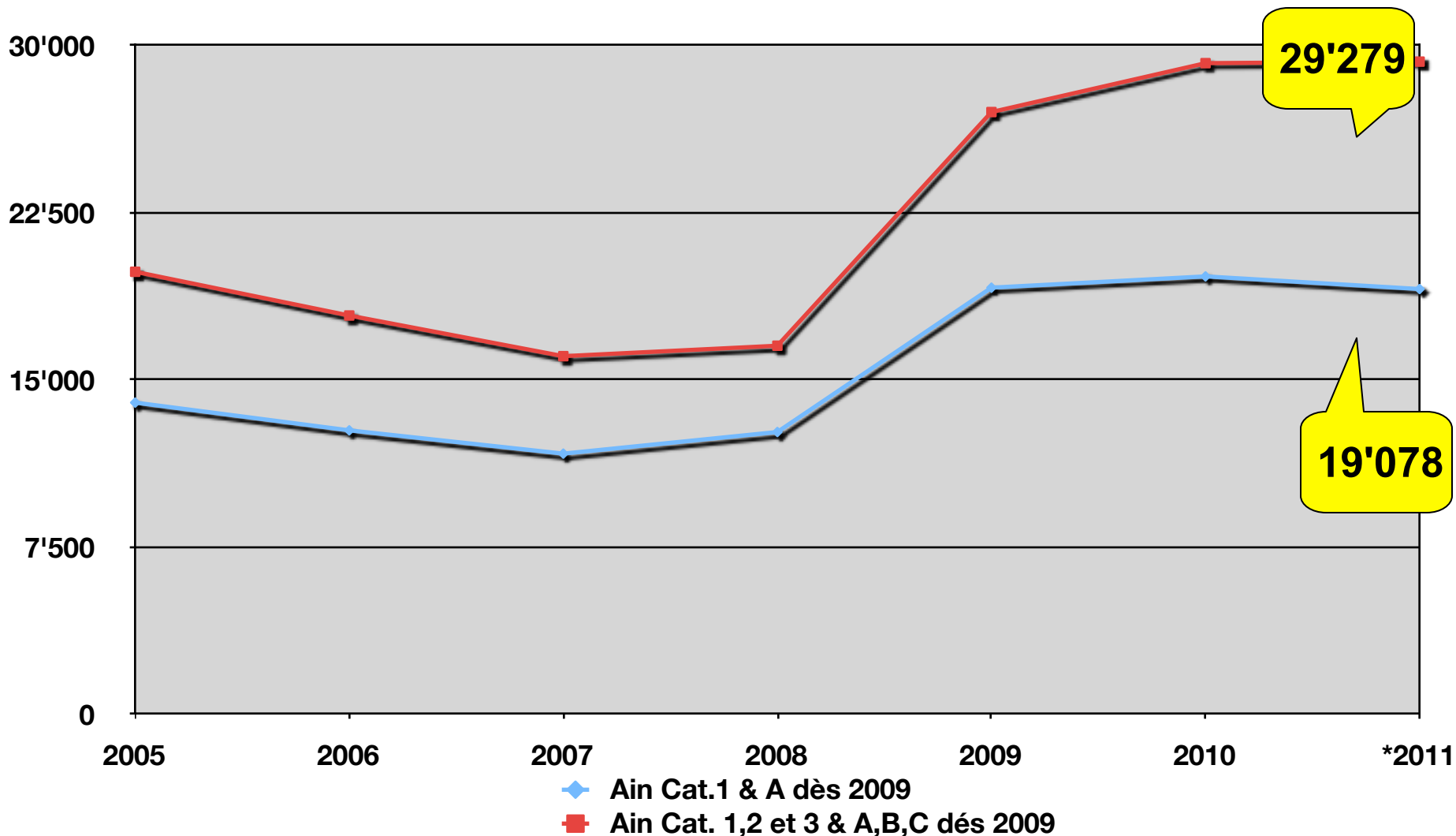


Le chômage dans l'Ain

Demandeurs d'emploi 2005 - 2011

Depuis juin le chômage repart à la hausse

*2011 Moyenne janvier - octobre

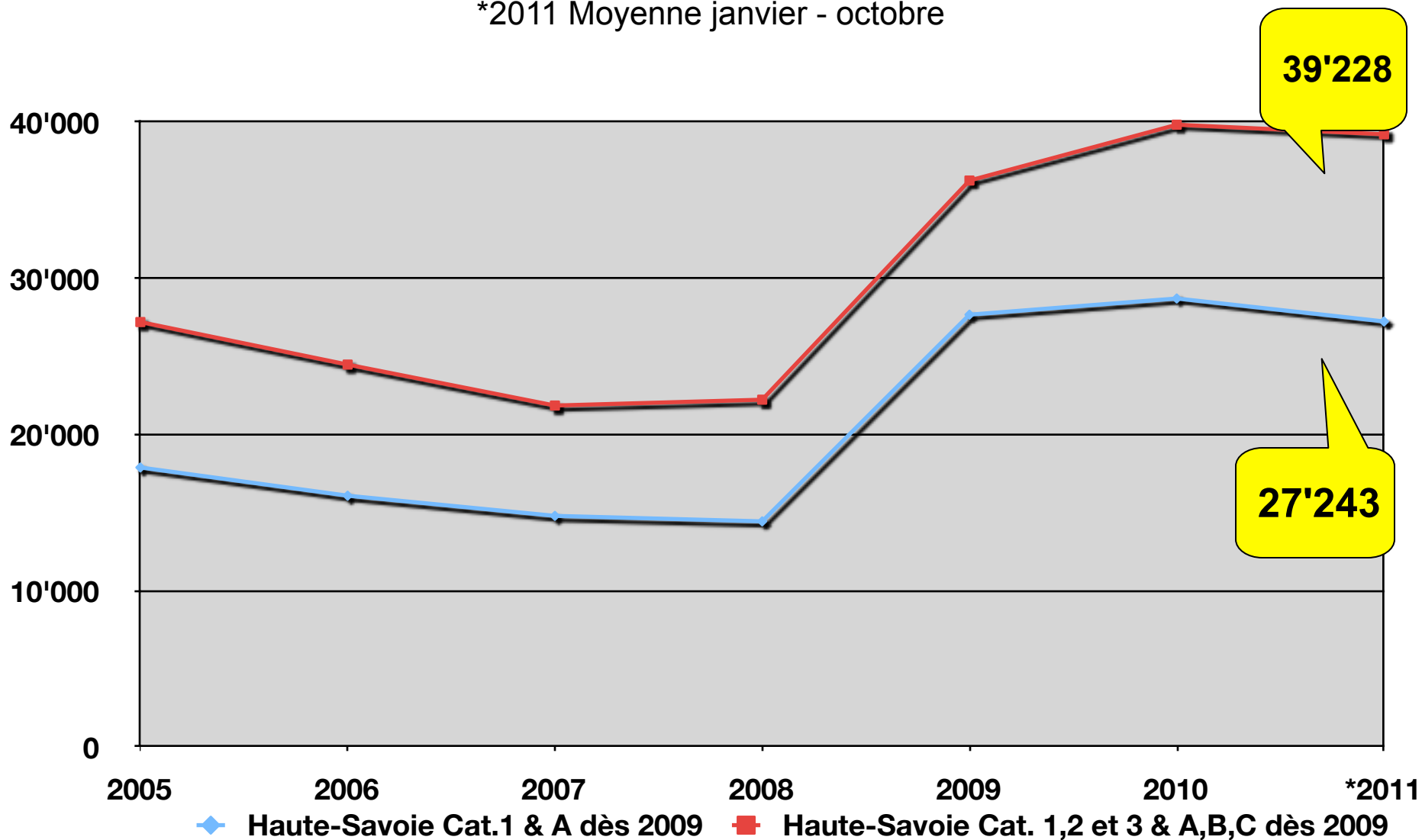


Le chômage en Haute-Savoie

Demandeurs d'emploi 2005 - 2011

Depuis juin le chômage repart à la hausse

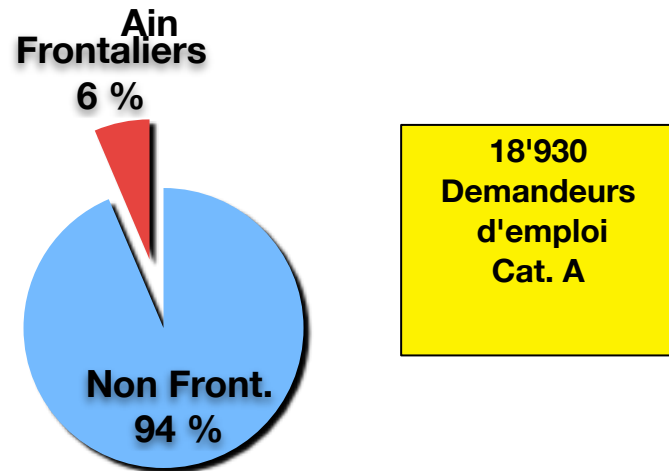
*2011 Moyenne janvier - octobre



AIN

Part des frontaliers parmi les chômeurs indemnisés

(Cat. A - Juin 2011)

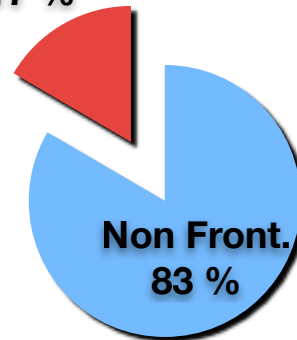


HAUTE - SAVOIE

Part des frontaliers parmi les chômeurs indemnisés

(Cat. A - Juin 2011)

Haute-Savoie
Frontaliers
17 %



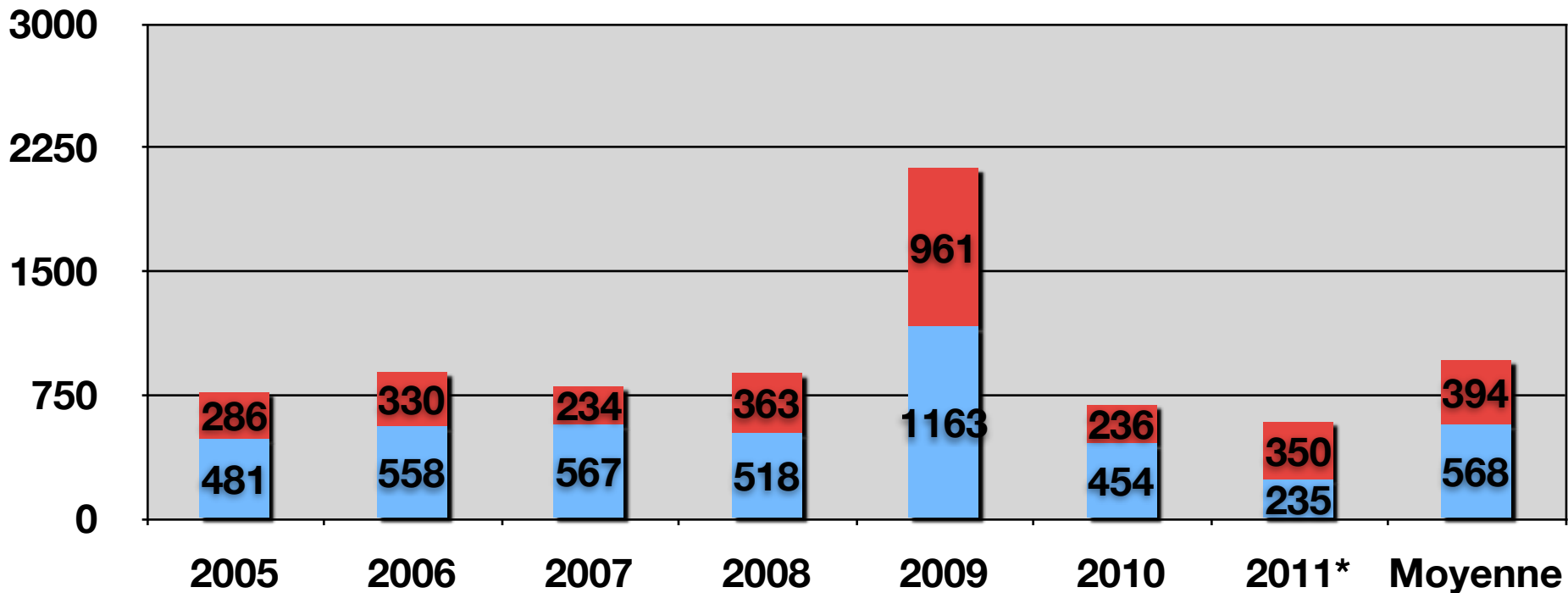
26'688 demailleurs
d'emploi
Cat. A

● Non Front.
● Frontaliers

Genève "exporte" une partie de son chômage

Licenciements collectifs (6 pers. & plus) annoncés à l'OCE

Résidence des personnes licenciées Nombres absolus / *2011 de jan

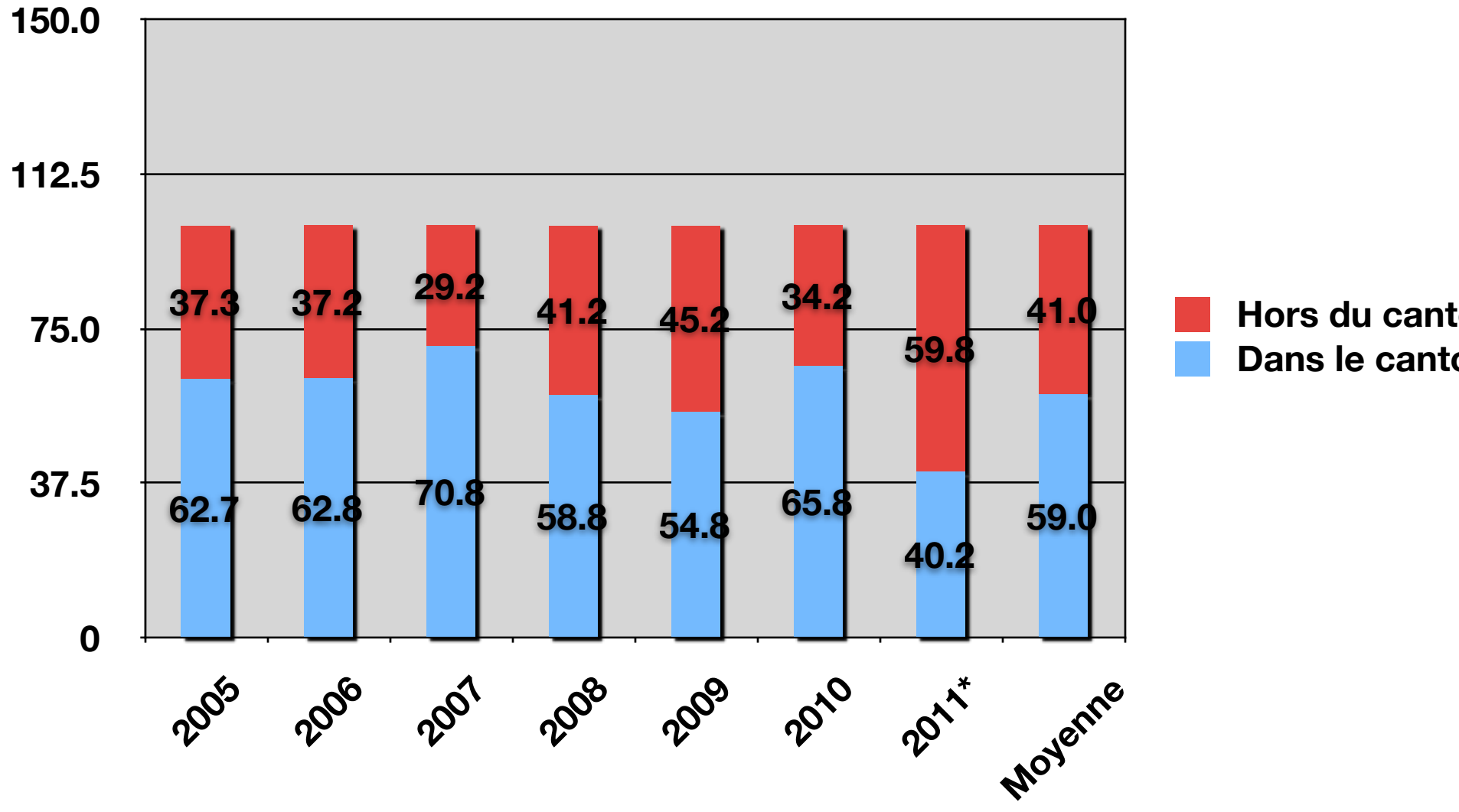


■ Hors du canton
■ Dans le canton

Genève "exporte" une partie de son chômage

Licenciements collectifs (6 pers. & plus) annoncés à l'OCE

Lieu de résidence des personnes licenciées (en %)



4.- Propositions de la CEST pour le Projet d'agglo 1

(Les propositions pour le PA2 sont en cours d'élaboration)

4.1.- Au niveau du constat

4.2.- Au niveau des actions



Propositions de la CEST

4.1.- Au niveau du constat

- ✓ Réaliser **un état des lieux** sur les phénomènes de précarité et d'exclusion
- ✓ Calculer, et publier à intervalles réguliers, la répartition des revenus dans l'agglo au moyen de **l'indice de Gini**.
- ✓ Calculer **l'Indice de Développement Humain 2 - IDH2** dans les différentes parties de l'agglo



Propositions de la CEST

4.2.- Au niveau des actions

- ✓ **Promouvoir des emplois accessibles aux personnes peu ou faiblement qualifiées.**
- ✓ **Etudier et développer les potentialités de l'économie sociale et solidaire.**
- ✓ **Etendre au Service de la promotion économique le développement d'emplois pour les personnes peu qualifiées, handicapées ou en situation d'exclusion sociale.**
- ✓ **Mise en chantier rapide d'une politique transfrontalière pour l'emploi et la lutte contre le chômage, la précarité et l'exclusion**



Merci de votre attention !

Site Internet :

<http://www.coordination-transfrontaliere.org/>