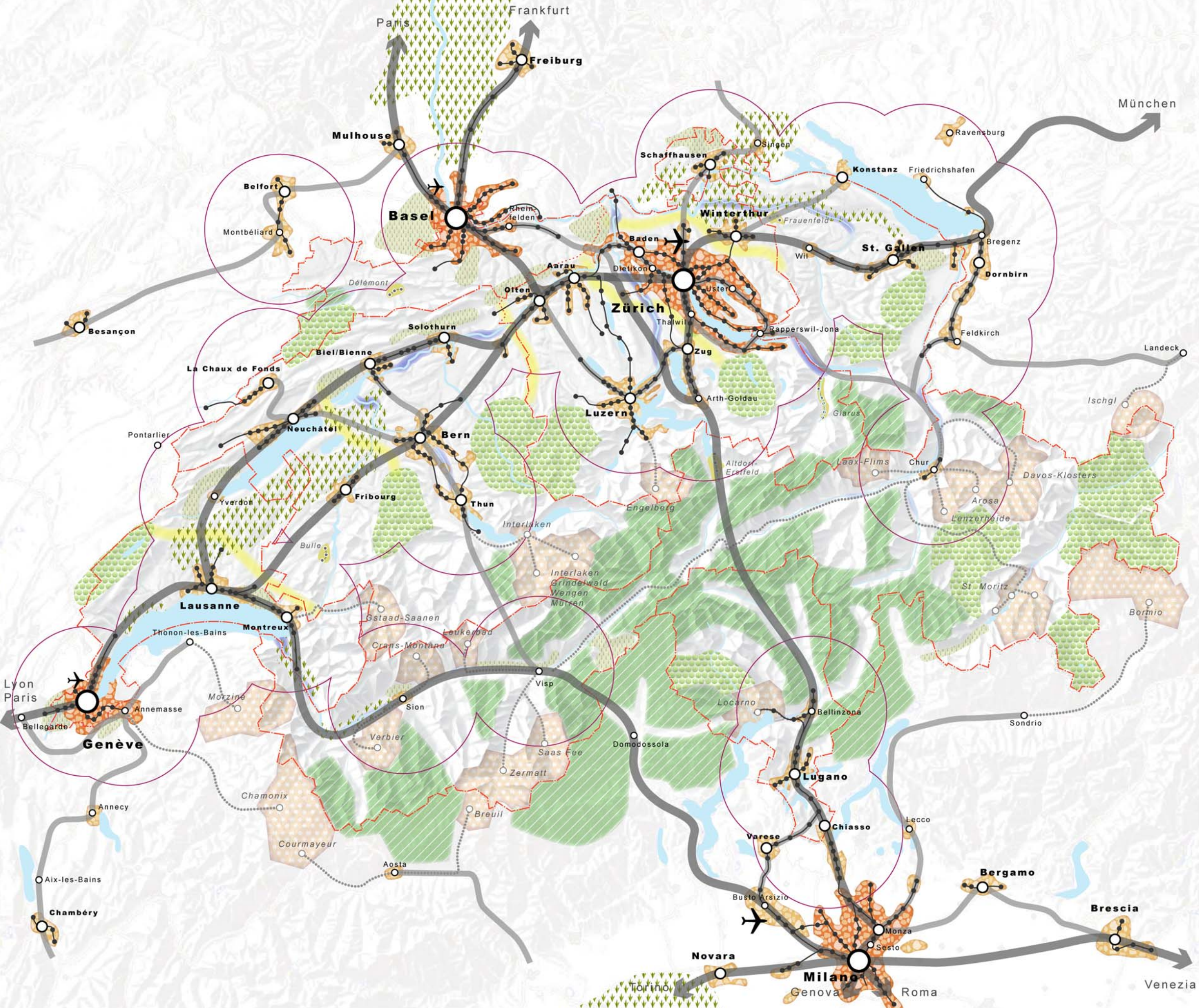


# alternatives Raumkonzept Schweiz "metron"



## 1. Hauptsiedlungsstrukturen konsequent auf den ÖV ausrichten

- Netz-Hierarchie akzeptieren
- System auf einen effizienten ÖV ausrichten
- MIV ergänzend dazu einsetzen
- urbane Umwelt sanieren

## 2. Auf fussläufiger Quartierzelle als urbaner Grundeinheit abstützen

- effiziente Alltagsversorgung sicherstellen
- Integrationsfunktion wahrnehmen
- Wege mit Langsamverkehr abwickeln
- Anbindung an leistungsfähigen ÖV sichern
- lokale Naherholung gewährleisten
- lokal erneuerbare Energien fördern
- kritische Dichte + Masse voraussetzen

## 3. Rurale Räume auf ihre landschaftlichen Potentiale ausrichten

- Intensivtourismus-Gebiete profilieren
- größere Siedlungs-Cluster eigenständig ausrichten
- Regionale Naturparks selbständig entwickeln
- Naturvorranggebiete absiedeln
- spezielle Kulturlandschaften erhalten
- Landschaftskorridore freihalten
- Intensivlandwirtschaftsgebiete vorsehen

## 4. Subsidiarität des Föderalstaats wieder beleben und verstärken

- differenzierte Grundversorgungs-Niveaus festlegen
- Siedlungsausweitung an ÖV-Erschliessungsqualität koppeln
- Ausgleichszahlungen auf Hilfe zur Selbsthilfe refokussieren
- Kooperation + Organisation in Grossräumen fördern